

LIBRETUL  
Nr. cărți B 4 328  
Nr. de inventar 21023  
Clasif. zecim la

COLOANE STRATIGRAFICE

SISTEM SERIE ETAJ INDICI CONSTITUIE PETROGRAFICA GROSIME m. CARACTERE LITO-STRATIGRAFICE

Table with columns for geological systems and stages. Rows include: NEOGEN (MIOCEN, PLEISTOCEN), PALEOGEN (Eocen, Miocen, Paleocen), CRETACIC (Superior, Inferior), JURASIC, and SILURIAN. Each row contains stratigraphic columns and descriptive text for lithological characteristics.

PINZA DE TARCĂU (A) SI UNITATEA MARGINALA (B)

Stratigraphic columns for the Tarcău and Marginal units, showing lithological layers and their relative positions.

PINZA DE CEHLĂU (A), PINZA FIȘULUI CURBICORTICAL (B), PINZA SISTURILOR NEGRE (C)

Stratigraphic columns for the Cehălu, Curbicortical, and Black Shales units, detailing their geological composition.

SISTEM SERIE ETAJ INDICI CONSTITUIE PETROGRAFICA GROSIME m. CARACTERE LITO-STRATIGRAFICE

Table for Quaternary deposits (DEPOZITE CUATERNARE), listing stages like SUP, INF, and their lithological descriptions.

REGIUNEA DE PLATFORMĂ

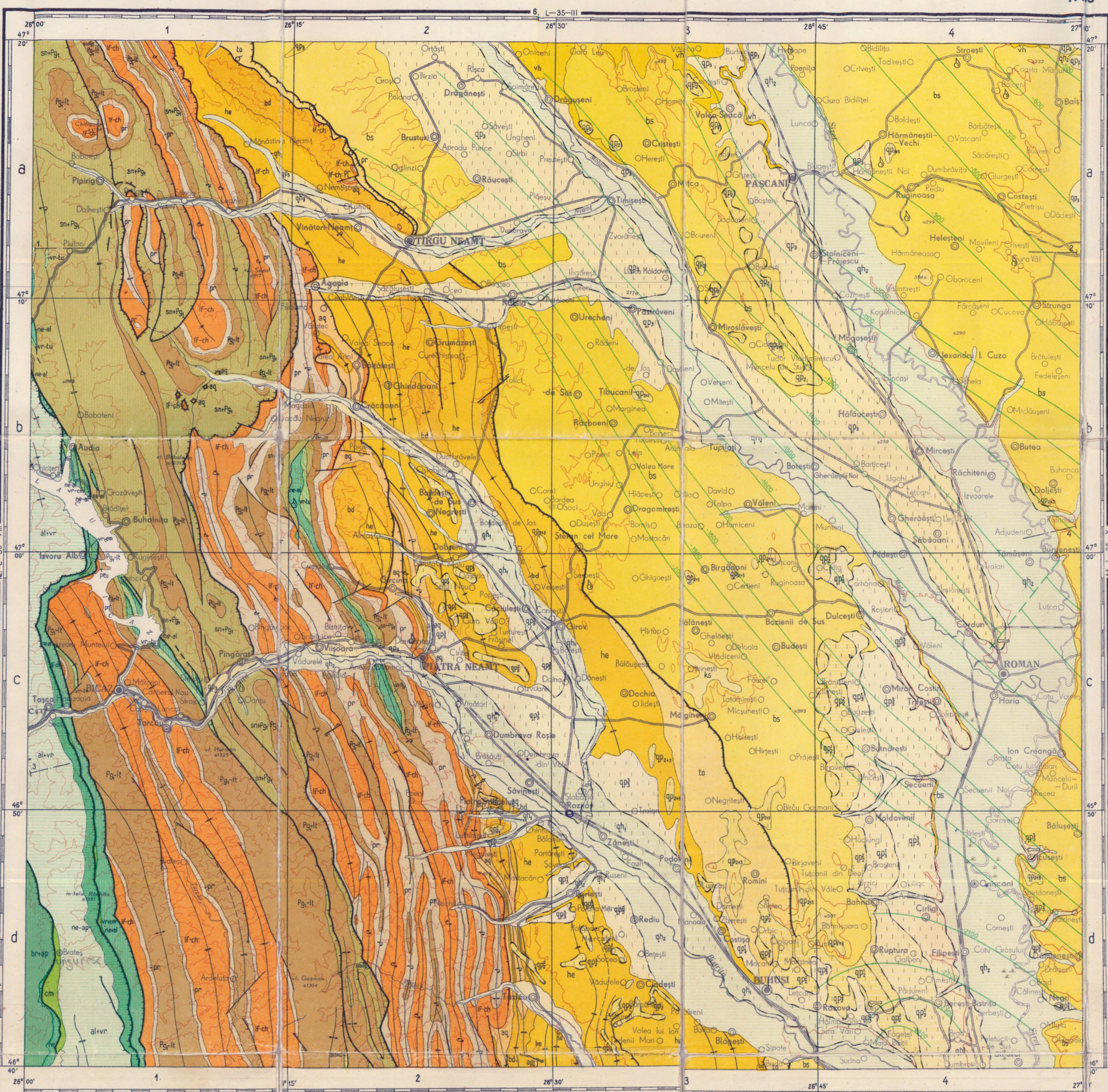
Table for the Platform region, detailing geological units such as 'Pietrișuri nisipuri și marne cu luturi bulgarice' and 'Nisipuri de Văleni'.

ZONA MIOCENA SUBCARPATICA

Table for the Sub-Carpathian Miocene zone, listing units like 'Nisipuri, marne și argile cenozice' and 'Tufuri dacice'.

SCARA 1:200000

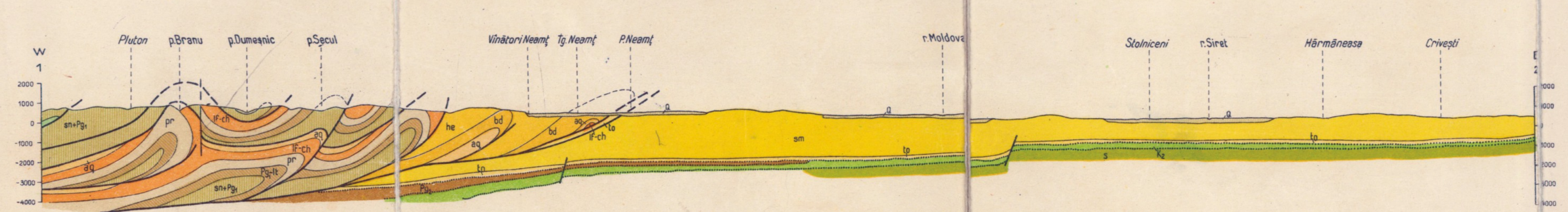
13 PIATRA NEAMȚ L-35-IX



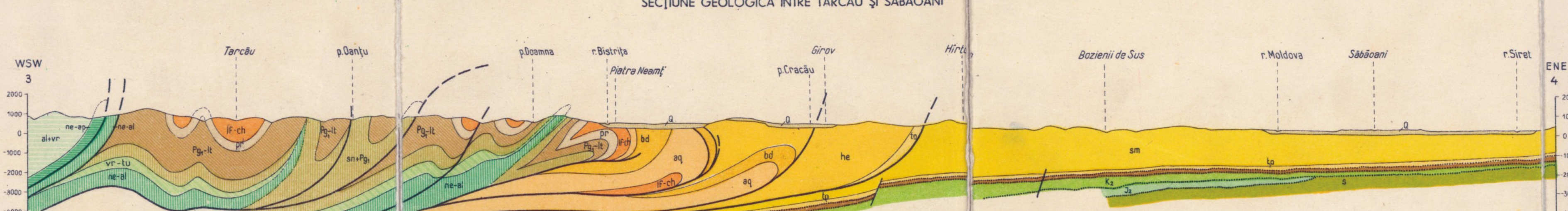
Redactori coordonatori: G. Murgescu  
Redactori: G. Mirbău

Datele geologice după stivirea din 1966  
Intocmită grafic și imprimată în atelierul Institutului Geologic  
Cartografi: I. Perescu și Viad Valerian  
Timp: 2000

SECȚIUNE GEOLOGICĂ ÎNTRE PLUTON (PIPRIC) ȘI CRIVEȘTI



SECȚIUNE GEOLOGICĂ ÎNTRE TARCĂU ȘI SĂBĂOANI



LEGENDA

Legend table mapping geological symbols and colors to specific geological units and their stratigraphic periods.

Table of geological symbols and their meanings, including symbols for faults, folds, and other geological features.

Table titled 'FORMAȚIUNI FIGURATE NUMAI PE SECȚIUNILE GEOLOGICE' showing symbols for geological formations used only in cross-sections.

MATERIALE FOLOSITE

Table listing the sources and authors of the geological data used in the map, including various scientific publications and reports.

SITUAȚIA FOII

